

DISTRIBUIÇÃO AVENTICS

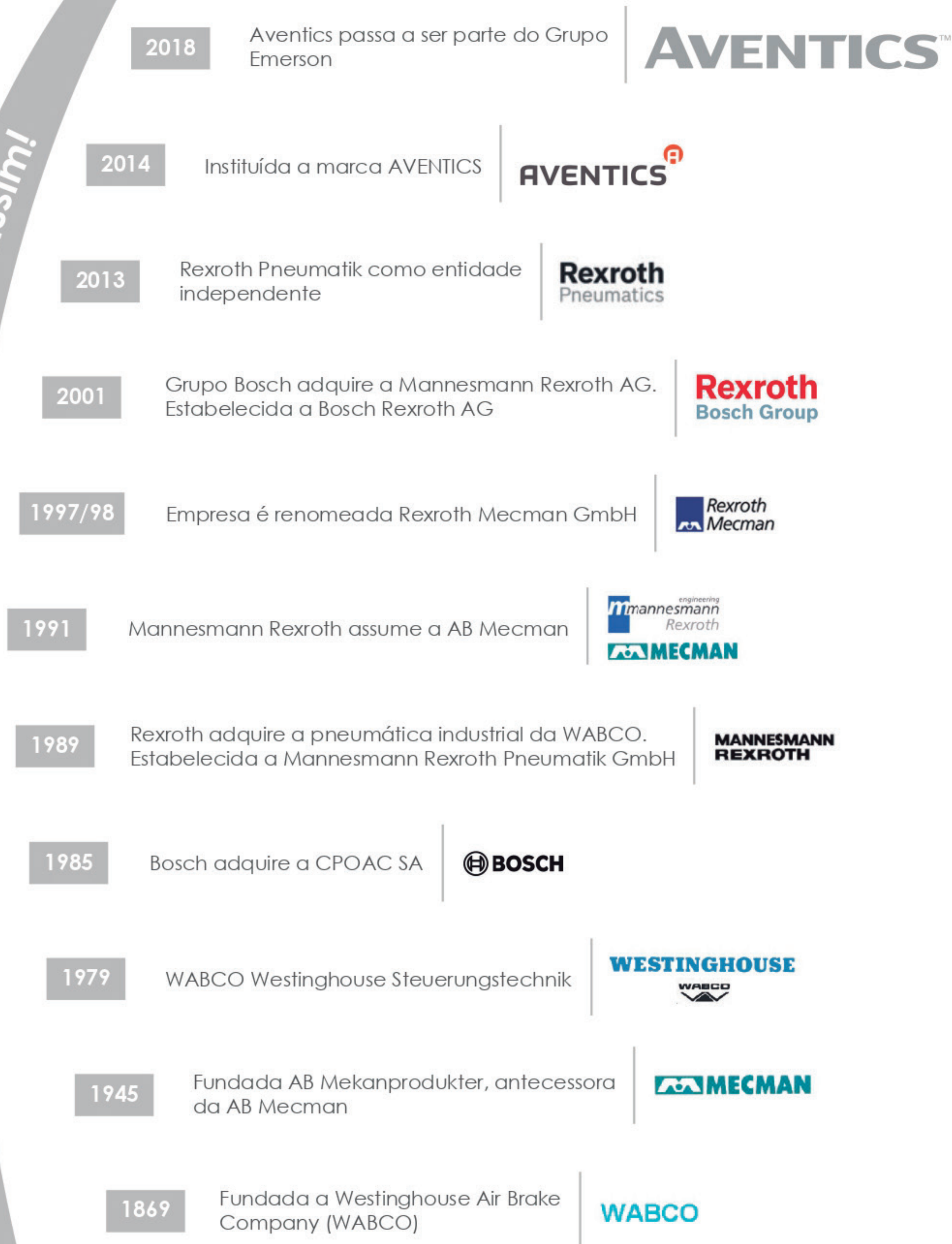
AVENTICSTM



Aventics no Tempo	03
Válvulas	04
Atuadores	8
Preparação de Ar	14
SPM – Smart Pneumatics Monitor	17
Sensores e Medidores	19
Conexões e Acessórios Pneumáticos	21
Conectores Elétricos	23
Tecnologia de Vácuo	25
Sistemas Customizados e Serviço	27

O futuro marcado pela evolução consistente

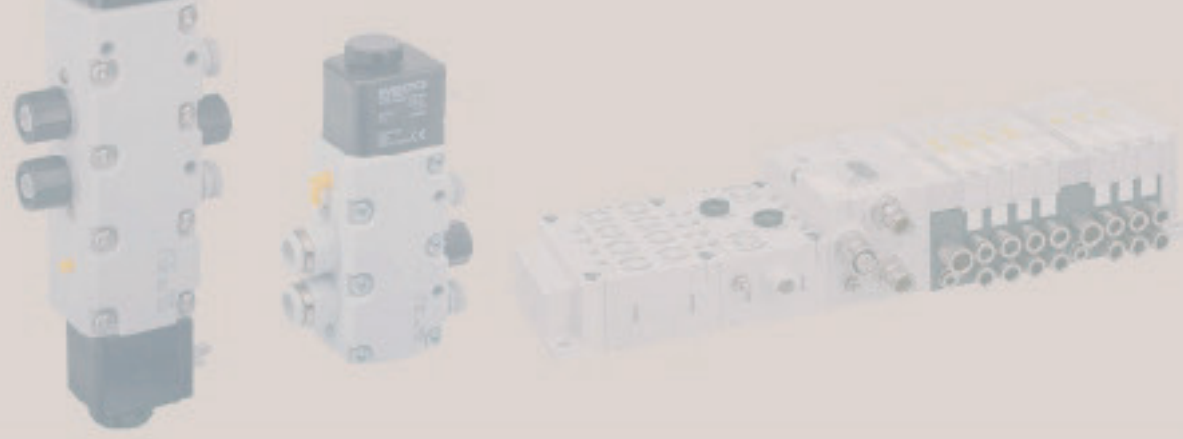
Qualidade continua: Pneumática - Simples assim!



Válvulas



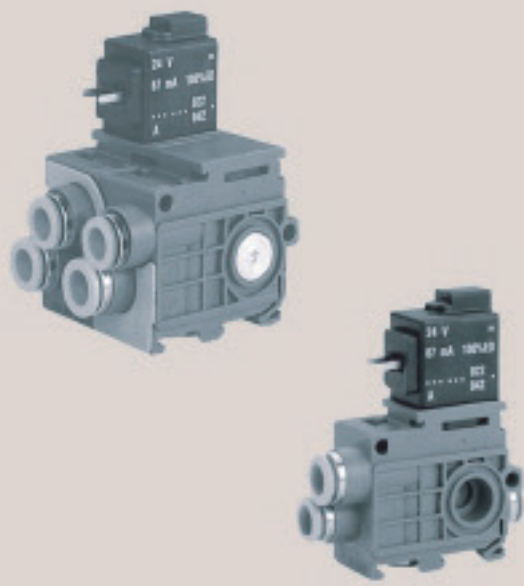
AVENTICS™



Válvulas

AVENTICS™

Válvulas Direcionais



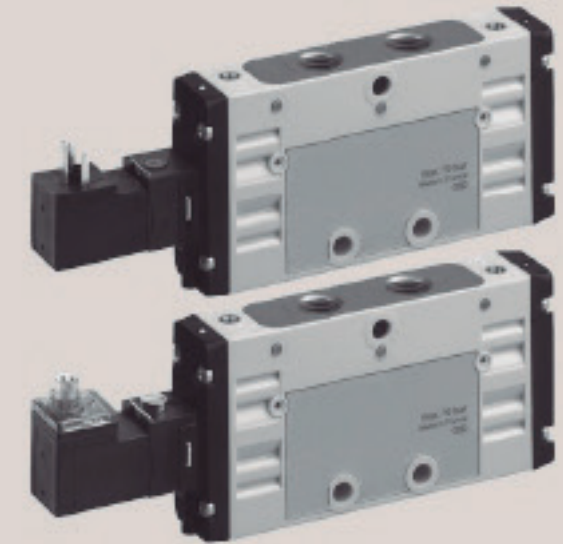
490, 579, 589

Válvula direcional com corpo plástico
Vazão máxima: 100 a 750 l/min
3/2 e 5/2 vias
Com conectores rápidos para mangueiras pneumáticas



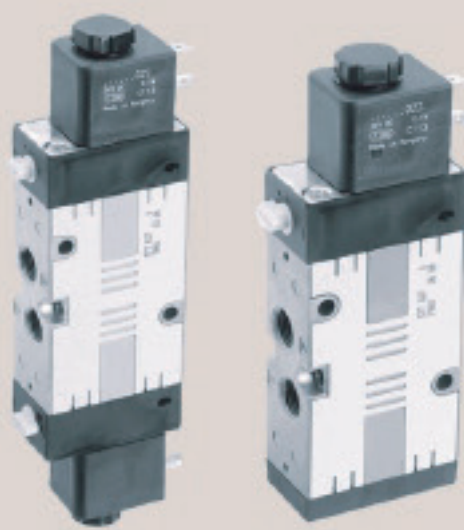
740, 840

Válvula direcional com corpo de plástico
Vazão máxima: 200 a 1.100 l/min
5/2, 5/4 e 4/2 vias



TC

Válvula direcional com corpo de plástico
Modelos: TC08 e TC15
Vazão máxima: 800 a 1.500 l/min
2x3/2, 5/2 e 5/3 vias



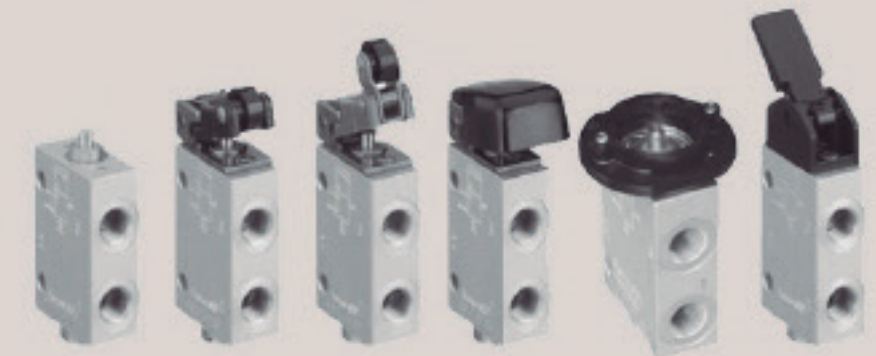
CD

Válvula direcional com corpo de metal para ambientes exigentes
Modelos: CD04, CD07 e CD12
Vazão máxima: 900 a 4.100 l/min
3/2, 5/2 e 5/3 vias



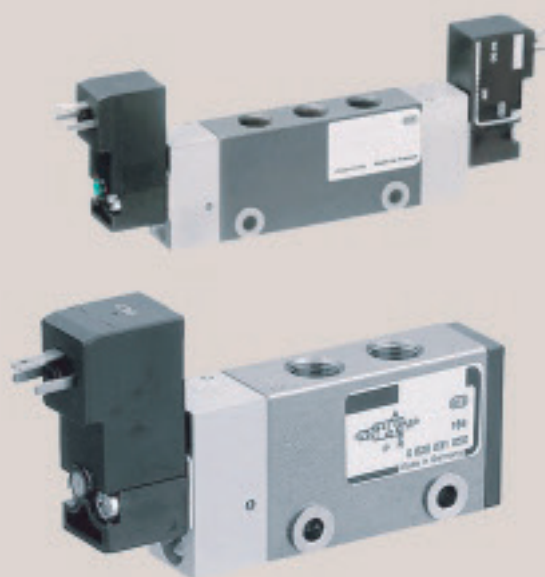
ES05

Válvula direcional com corpo de plástico
Vazão máxima: 610 l/min
Conexão elétrica: M8x1, forma C indústria



AP

Válvula direcional com corpo de alumínio
Vazão máxima: 550 l/min
2/2, 3/2 e 4/2 vias
Elementos de acionamento: came, interruptor, rolete, alavanca, bobina elétrica



ST

Válvula direcional com corpo em aço inoxidável
Vazão máxima: 280 l/min
3/2 e 5/2 vias
Elementos de acionamento: came, interruptor, rolete, alavanca, bobina elétrica



563, 565, 567

Válvula direcional com corpo em alumínio
Vazão máxima: 13.620 l/min
Pressão de operação máxima: 30 bar
3/2 vias



CL03-EV

Válvula direcional adequada à indústria alimentícia
Vazão máxima: 700 l/min
2x3/2, 5/2 e 5/3 vias
Tipo de proteção: IP69K

Válvulas

Atuadores

Preparação de Ar

SPM - Smart
Pneumatics Monitor

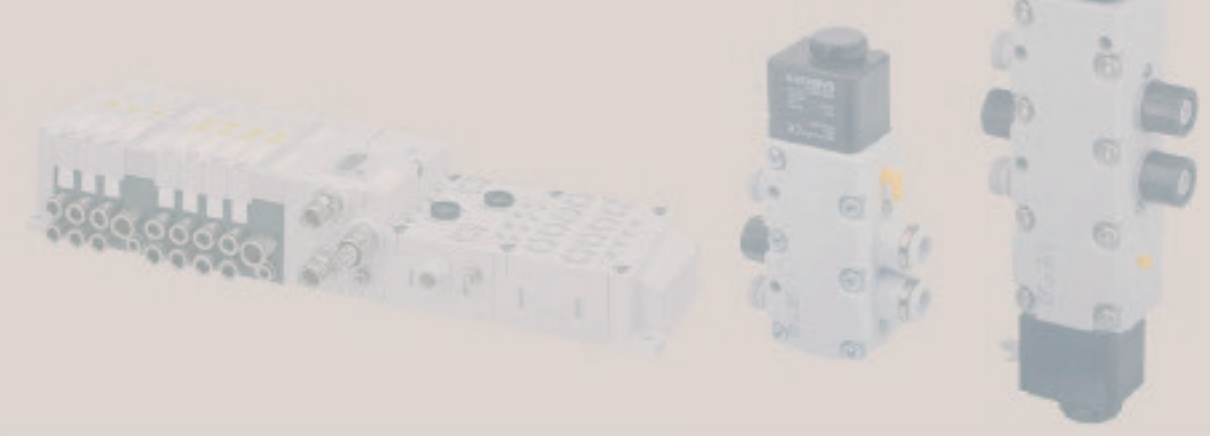
Sensores e Medidores

Conexões e Acessórios
Pneumáticos

Conectores Elétricos

Tecnologia de
Vácuo

Sistemas Customizados
e Serviços

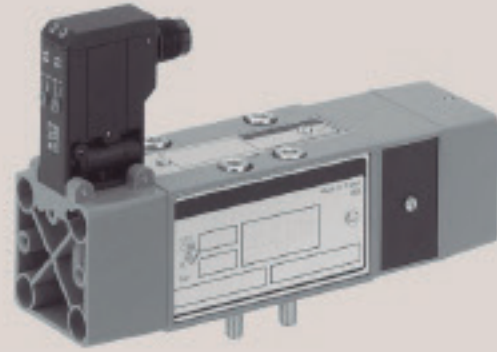


Válvulas Direcionais



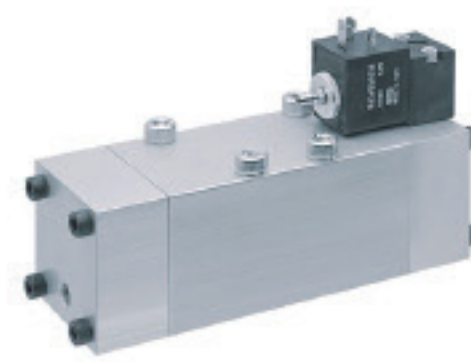
AS3-SV

Válvula direcional de segurança
Vazão máxima: 7.500 l/min
3/2 vias
De acordo com a norma ISO 13849-1, cat. 4, PL e



IS12

Válvula direcional individual
Tamanho: 1 e 2
Vazão máxima: 1.060 e 2.500 l/min
Largura: 42 e 56 mm
Controle elétrico ou pneumático
Opcional: ATEX



HV30

Válvula direcional individual
Vazão máxima: 4.300 l/min
Controle elétrico: forma A
Largura: 71 mm
Temperatura do ambiente: 10 a 120°C



Bobinas CO1

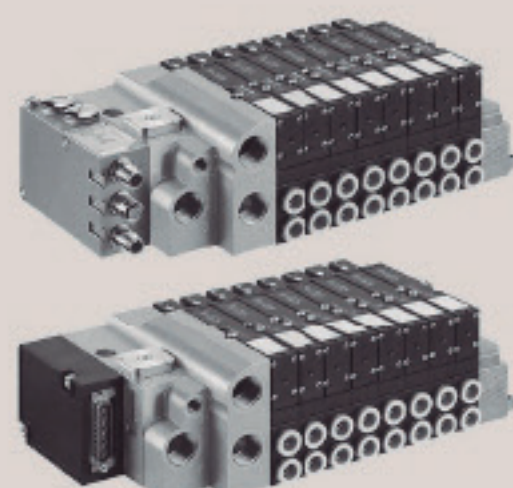
Largura: 15, 22 e 30 mm
Comando elétrico: M8, formato A, formato B, formato BI, formato C
ATEX

Sistemas de Válvulas



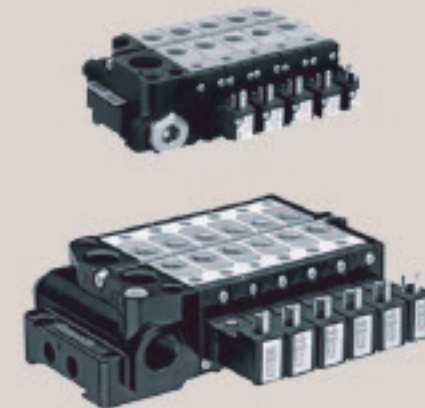
AV03 e AV05

Sistema de válvulas configurável
Vazão máxima: 300 a 700 l/min
Tamanho reduzido, baixo peso
Conexão elétrica: multipolo, Fieldbus, IO-Link
Expansível de forma flexível
Possível combinação entre AV03 e AV05



HF02-LG, HF03-LG, HF04

Sistema de válvulas configurável
Vazão máxima: 400 a 1.400 l/min
Conexão elétrica: multipolo, Fieldbus



TC08 e TC15

Sistema de válvulas configurável
Vazão máxima: 600 a 1.500 l/min



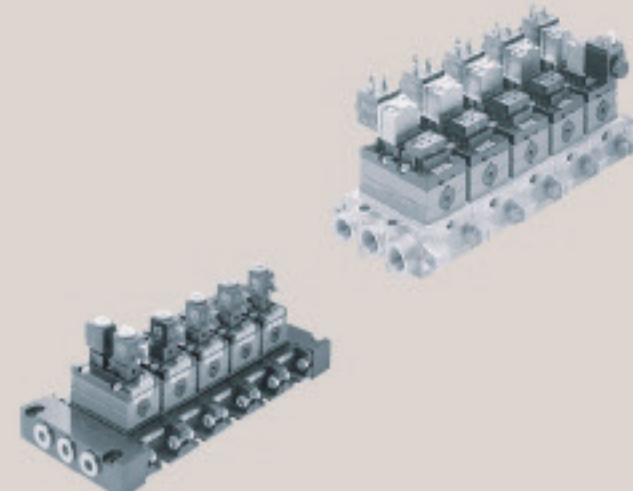
ES05

Sistema de válvulas configurável
Montagem simples, expansível de forma flexível
Vazão máxima: 610 l/min
Conexão elétrica: fiação ponto a ponto, multipolos, Fieldbus



CL03

Sistema de válvulas configurável adequado à indústria alimentícia
Vazão máxima: 800 a 1.100 l/min
Conexão elétrica: multipolo, Fieldbus
Tipo de proteção: IP96K
Conexões pneumáticas por baixo da válvula



581

Segundo norma 5599-1
Sistema de válvulas configurável
Tamanhos: 1, 2, 3 e 4
Vazões máximas: 1.400, 2.700, 4.800 e 6.000 l/min
Controle elétrico: M8x1, forma C, forma BI, forma A
Opcional: ATEX



CERAM

Segundo norma 5599-1: válvulas com carretéis cerâmicos
Tamanhos: 1, 2, 3 e 4
Para situações de alto nível de contaminação do ar comprimido
Expectativa de vida útil acima de 150 milhões de ciclos - Vazão máxima: 4.300 l/min - Pressão de trabalho máxima: 10 bar
Temperatura de trabalho: de -15 a 66°C



CD01-PA

Segundo norma 15407-1
Tamanho: 26mm (largura)
Vazão máxima: 1010 l/min
Conexões elétricas: DIN formato C ou M12.
Opcional ATEX



Outras Válvulas



Válvulas reguladoras de vazão unidirecionais

Séries: CC01, CC02, CC04, QR1, 344
 Vazão máxima: 32 a 16.000 l/min
 Opcionais: aço inoxidável, resistente ao calor, à prova de ácido



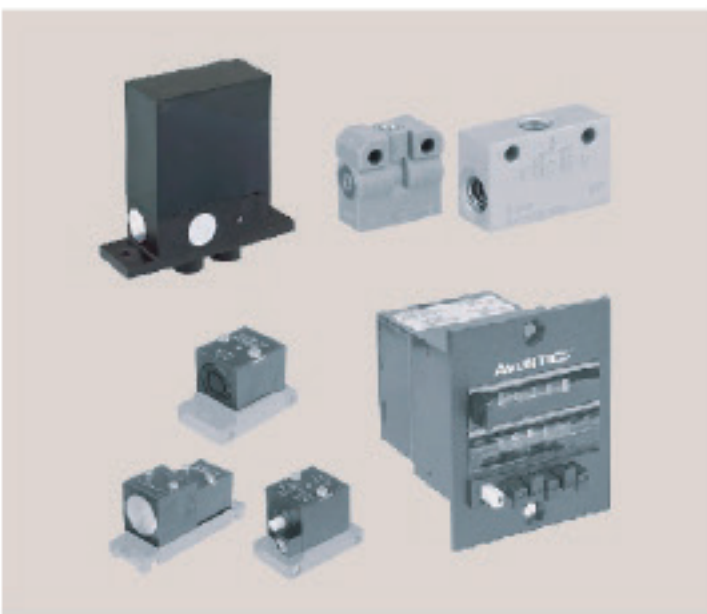
Válvulas controladoras de fluxo

Séries: CH01, CH02
 Vazão máxima: 38 a 4.100 l/min



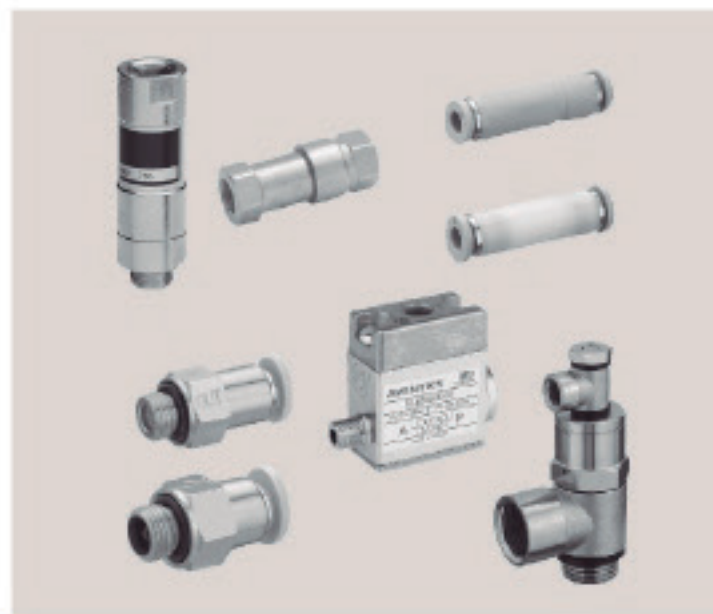
Válvulas de esfera e de fechamento

Séries: QR1, ML, SC01
 Vazão máxima: 340 a 3.200 l/min



Válvulas de lógica

Válvulas e/ou, gerador de pulso pneumático, contador pneumático



Válvulas de retenção simples e pilotadas

Séries: NR01, NR02 e QR1
 Vazão máxima: 40 a 7.950 l/min



Válvulas de escape rápido

Vazão máxima: 220 a 12.000 l/min



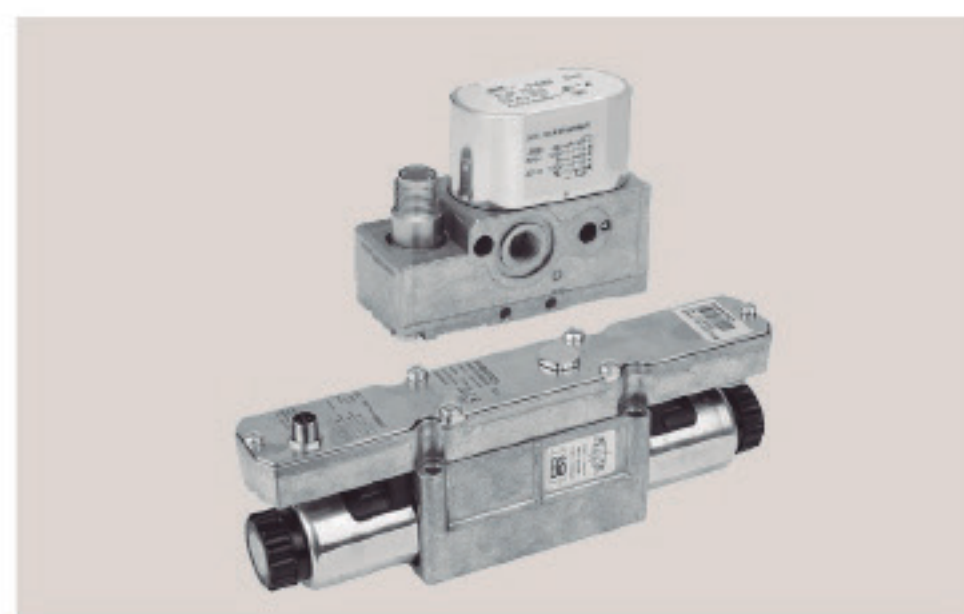
Válvulas de alívio de pressão RV

Rosqueável
 Vazão máxima: 676 a 33.505 l/min
 Rosca: G1/4" a G1"



Válvulas proporcionais EV

Válvula reguladora de pressão E/P com comando prévio
 Fluxo máximo: 570 a 800 l/min
 Faixa de pressão: 0,5 a 10 bar



Válvulas proporcionais ED

Válvula reguladora de pressão E/P altamente dinâmica
 Fluxo máximo: 120 a 2.600 l/min
 Faixa de pressão: 1 a 20 bar



Válvulas reguladoras de pressão manuais

Vazão máxima: 70 a 6.500 l/min
 Opcional: válvulas de regulagem de precisão

Válvulas

Atuadores

Preparação de Ar

SPM - Smart Pneumatics Monitor

Sensores e Medidores

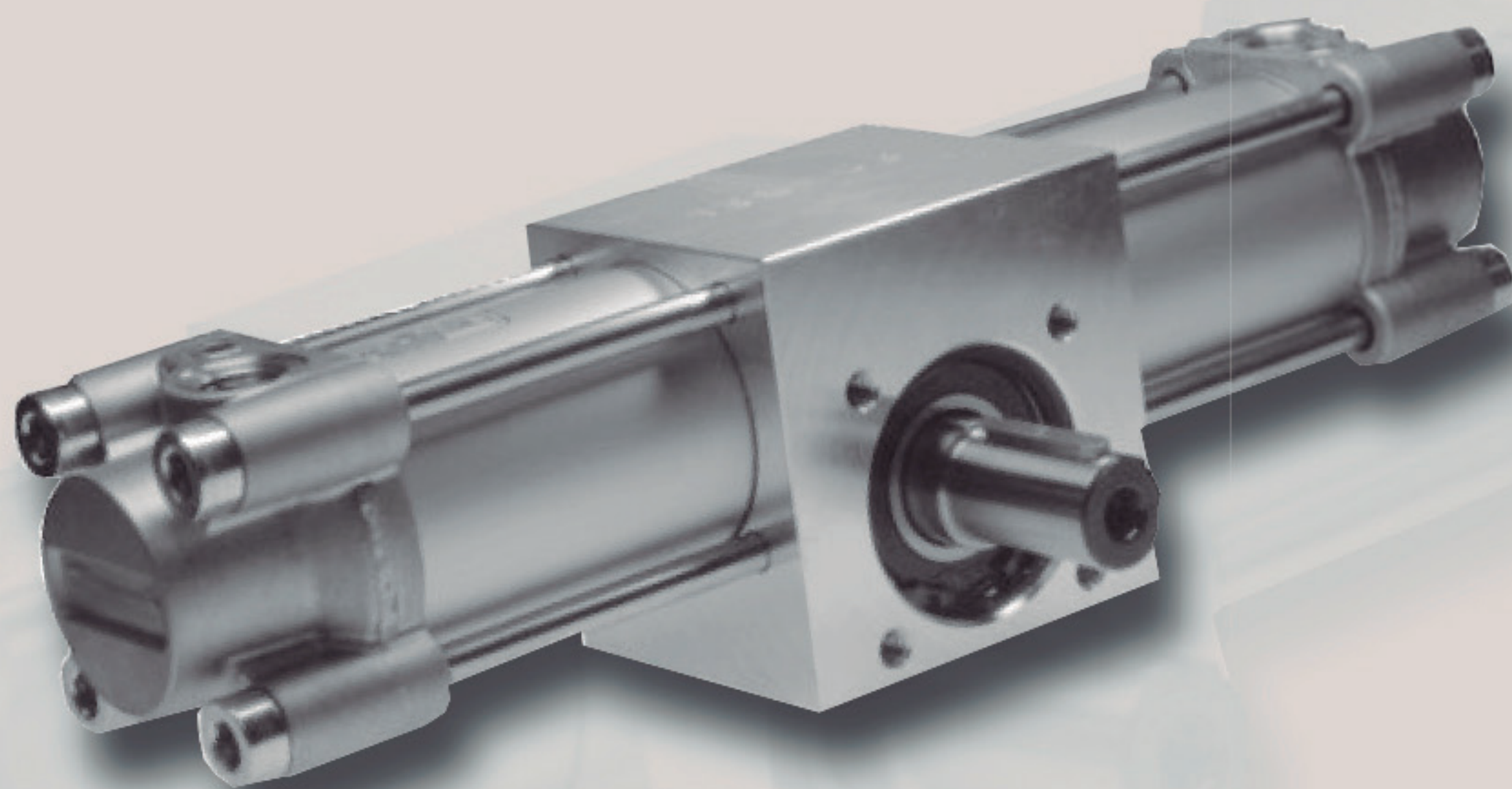
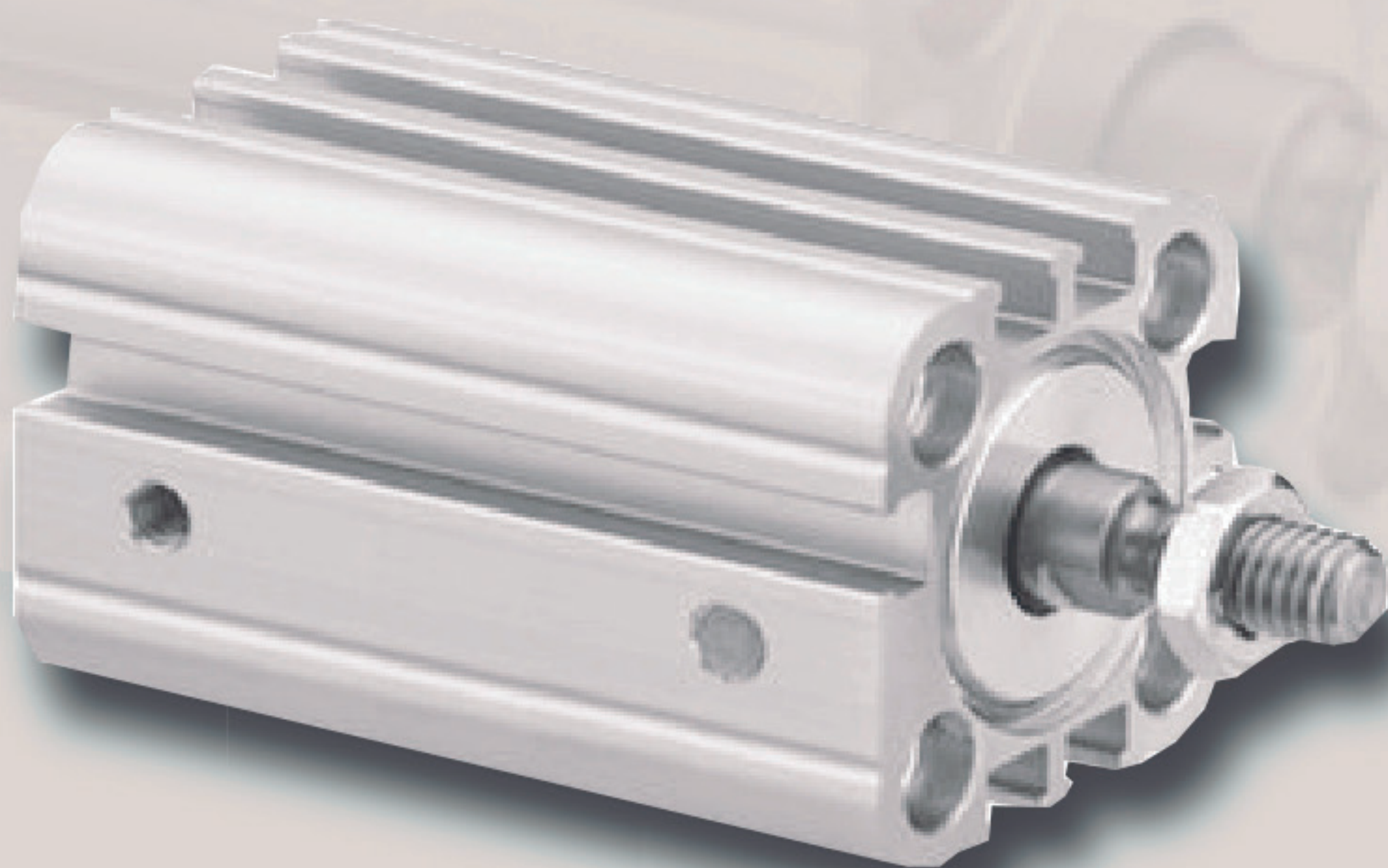
Conexões e Acessórios Pneumáticos

Conectores Elétricos

Tecnologia de Vácuo

Sistemas Customizados e Serviços

Atuadores



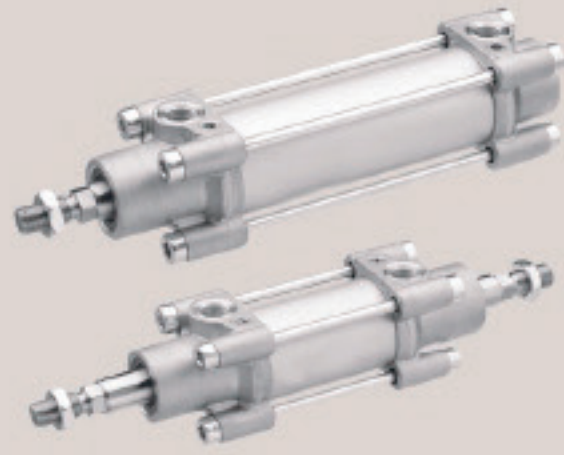
AVENTICSTM

Atuadores Padronizados



PRA

Segundo ISO 15552
Diâmetro: 32 a 125 mm
Curso máx.: 2850 mm
Forma compacta com ranhura do sensor integrada
Opcional: Haste passante, MSS (Modular Sealing System), resistente ao calor, ATEX



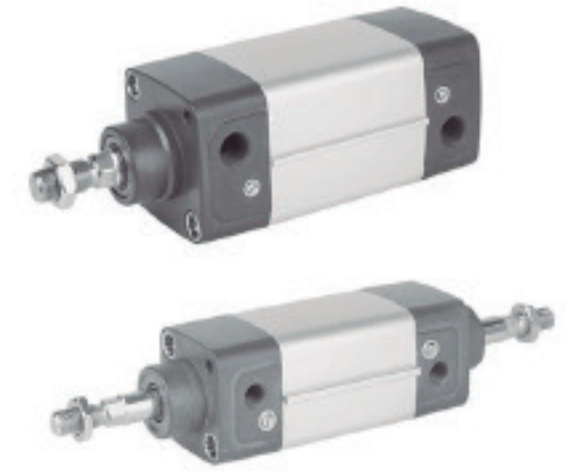
TRB

Segundo ISO 15552
Diâmetro: 32 a 125 mm
Curso máx.: 2850 mm
Forma robusta
Opcionais: Haste passante, MSS (Modular Sealing System), resistente ao calor, ATEX, de baixo atrito



ITS

Segundo ISO 15552
Diâmetro: 160 a 320 mm
Curso máx.: 2700 mm
Forma robusta
Opcionais: Haste, MSS (Modular Sealing System), resistente ao calor, ATEX



CCL-IS

Segundo ISO 15552
Diâmetro: 25 a 125 mm
Curso máx.: 2800 mm
Modo de construção Clean-Design
Adequado a produtos alimentícios
Opcional: Haste passante, resistente ao calor, ATEX



CCI

Segundo ISO 21287 - Diâmetro: 16 a 100 mm
Curso máx.: 500 mm
Inovadora construção compacta com design para facilitar a limpeza
Ranhura para sensor integrada - Opcional: Haste passante, com trava de segurança, haste anti-giro (pela própria haste ou por placa dianteira), tipo tandem, multiposições, resistente ao calor, ATEX



CCL-IC

Segundo ISO 21287
Diâmetro: 16 a 100 mm
Curso máx.: 500 mm
Modo de construção muito compacta e Clean-Design
Adequado à indústria alimentícia
Opcional: Resistente ao calor



SSI

Conforme norma ISO 15524
Diâmetro: 12 a 100 mm
Curso máx.: 150 mm
Baixo ruído e vibração
Construção leve devido a forma curta e perfis otimizados
Ranhura do sensor integrada
Opcional: Haste do pistão com trava de segurança anti-giro através de placa dianteira



MNI

Segundo ISO 6432
Diâmetro: 10 a 25 mm
Curso máx.: 1300 mm
Fixação para articulação integrada
Forma robusta
Lubrificante segundo a ISO 21469
Opcionais: haste passante, resistente ao calor, ATEX



CSL-RD

Segundo ISO 6432
Diâmetro: 16 a 25 mm
Curso máx.: 1100 mm
Modo de construção perfil higiênico
Rugosidade da superfície de acordo com as especificações EHEDG - Elevada durabilidade devido à bucha de plástico PEEK, de alto rendimento - Opcional: ATEX



CNOMO

Segundo NFE 49-001
Diâmetro: 25 a 200 mm
Curso máx.: 2300 mm
Forma robusta
Opcional: haste passante, resistente ao calor

Válvulas

Atuadores

Preparação de Ar

SPM - Smart Pneumatics Monitor

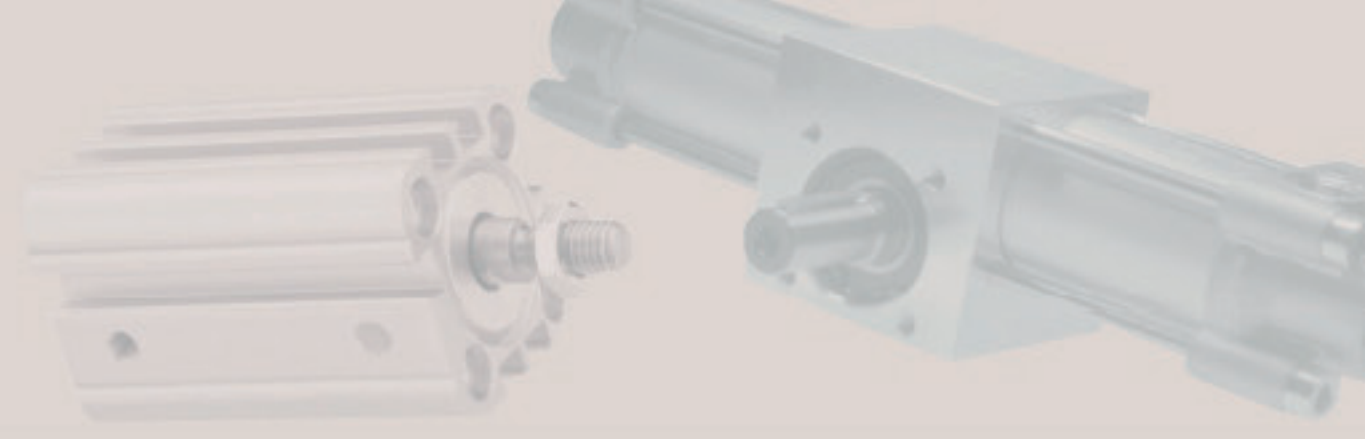
Sensores e Medidores

Conexões e Acessórios Pneumáticos

Conectores Elétricos

Tecnologia de Vácuo

Sistemas Customizados e Serviços



Atuadores Mini



MNI

Segundo ISO 6432
Diâmetro: 10 a 25 mm
Curso máx.: 1300 mm
Fixação para articulação integrada
Forma robusta
Lubrificante segundo ISO 21469
Opcionais: haste passante, resistente ao calor, ATEX



CSL-RD

Segundo ISO 6432
Diâmetro: 16 a 25 mm
Curso máx.: 1100 mm
Modo de construção Clean-Design
Rugosidade da superfície de acordo com as especificações das EHEDG
Elevada durabilidade devido à bucha de plástico de alto rendimento PEEK Opcional: ATEX



ICM

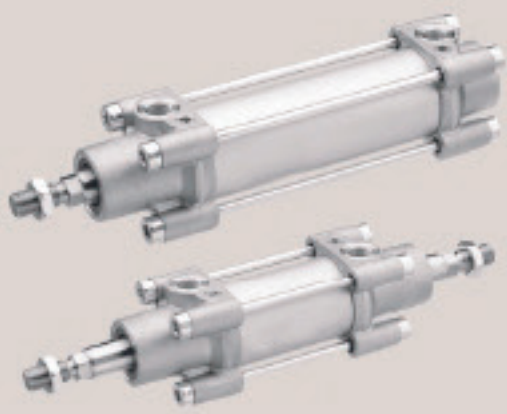
Diâmetro: 8 a 32 mm
Curso máx.: 400 mm
Resistente à corrosão
Adequado à indústria alimentícia



SWN

Diâmetro: 6 a 16 mm
Cilindro rosqueado para tensionar e posicionar pequenos componentes

Atuadores com Tirantes



TRB

Segundo ISO 15552
Diâmetro: 32 a 125 mm
Curso máx.: 2850 mm
Forma robusta
Opcional: Haste passante, MSS (Modular Sealing System), resistente ao calor, ATEX, de baixo atrito



ITS

Segundo ISO 15552
Diâmetro: 160 a 320 mm
Curso máx.: 2700 mm
Forma robusta
Opcionais: Haste passante, MSS (Modular Sealing System), resistente ao calor, ATEX



167

Diâmetro: 25 a 100 mm
Curso máx.: 1500 mm
Para elevadas frequências de curso e aplicações com cabo
Opcionais: Haste passante, resistente ao calor



CNOMO NFE 49-001

Série C12P
Segundo a NFE 49-001
Diâmetro: 25 a 200 mm
Curso máx.: 2300 mm
Forma robusta
Opcionais: haste passante, resistente ao calor

Atuadores Compactos



CCI

Segundo ISO 21287
Diâmetro: 16 a 100 mm
Curso máx.: 500 mm
Inovadora construção compacta com design para facilitar a limpeza - Ranhura para sensor integrada - Opcional: Haste passante, com trava de segurança, haste anti-giro (pela própria haste ou por placa dianteira), tipo tandem, multiposições, resistente ao calor, ATEX



CCL-IC

Segundo ISO 21287
Diâmetro: 16 a 100 mm
Curso máx.: 500 mm
Modo de construção muito compacta e Clean-Design
Adequado a produtos alimentícios
Opcional: Resistente ao calor



KPZ

Segundo NFE 49-004
Diâmetro: 16 a 100 mm
Curso máx.: 500 mm
Ranhura do sensor integrada
Opcional: haste do pistão contínua (oca), com trava de segurança não girável (através da haste do pistão ou da placa dianteira), variante com várias posições, resistente ao calor, ATEX



SSI

Conforme ISO 15524
Diâmetro: 12 a 100 mm - Curso máx.: 150 mm
Baixo ruído e vibração
Construção leve devido ao tamanho reduzido e perfis otimizados
Ranhura para sensor integrada
Opcional: Haste do pistão com trava de segurança anti-giro através de placa dianteira

Atuadores Compactos



KHZ

Diâmetro: 8 a 100 mm
Curso máx.: 100 mm
Para aplicações com espaço de montagem estreito e curto
Opcional: Haste do pistão com trava de segurança anti-giro através de placa dianteira

Atuadores de Cabeçotes Cilíndricos



MNI

Segundo a ISO 6432
Diâmetro: 10 a 25 mm
Curso máx.: 1300 mm
Fixação para articulação integrada
Forma robusta
Lubrificante segundo ISO 21469
Opcionais: haste passante, resistente ao calor, ATEX



RPC

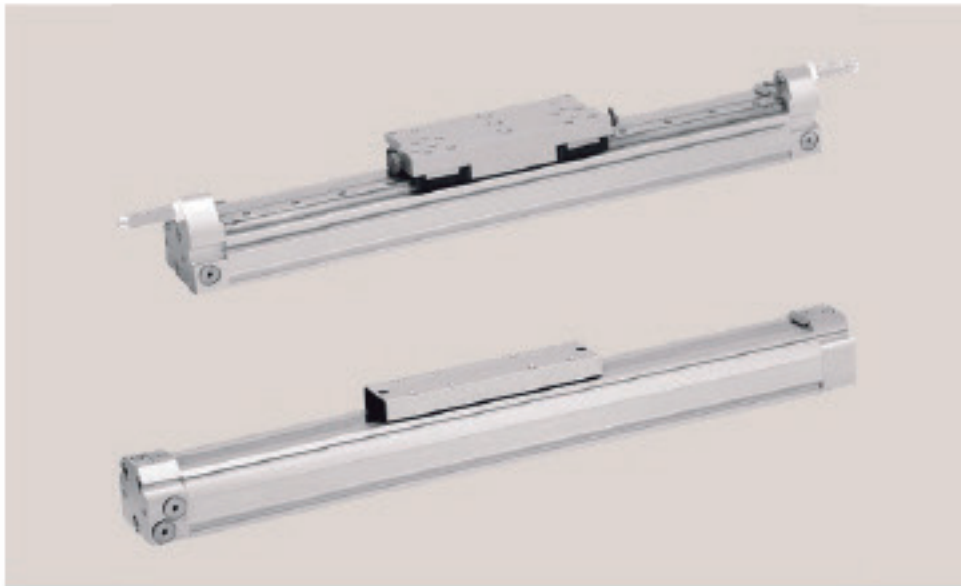
Diâmetro: 32 a 63 mm
Curso máx.: 1200 mm
Modelo compacto / standard / curto
Cilindro mais curto segundo ISO 15552
Lubrificante segundo ISO 21469
Opcional: Fixação de munhão orientável, fixação de suspensão integrada, resistente ao calor



CSL-RD

Segundo ISO 6432
Diâmetro: 16 a 25 mm
Curso máx.: 1100 mm
Modo de construção Clean-Design
Rugosidade da superfície de acordo com as especificações das EHEDG
Elevada durabilidade devido à bucha de plástico de alto rendimento PEEK - Opcional: ATEX

Atuadores sem Haste



RTC

Diâmetro: 16 a 80 mm
Curso máx. 9900 mm
Modelo básico, guias de deslizamento ou guias lineares com patins de esferas
Amortecimento pneumático ou hidráulico
Opcionais: Com batentes finais variáveis e paradas intermediárias
Aderente ao sistema - Easy2Combine



GSU

Diâmetro: 16 a 25 mm
Curso máx. 1000 mm
Tipo de construção plano com guias lineares com patins de esferas em miniatura
Amortecimento hidráulico
Batentes finais reguláveis
Aderente ao sistema Easy2Combine



CKP

Diâmetro: 16 a 32 mm
Curso máx. 3700 mm
Duas guias lineares com patins de esferas para cargas e momentos elevados
Amortecimento pneumático ou hidráulico
Opcional: Com batentes finais variáveis e paradas intermediárias
Aderente ao sistema Easy2Combine

Atuadores com Guias



MSN

Diâmetro: 6 a 16 mm
Curso máx.: 30 mm
Tipo de construção estreito
Com guia de esfera sobre régua integrada
Amortecimento: elástico



MSC

Diâmetro: 8 a 25 mm
Curso máx.: 200 mm
Tipo de construção compacto
Amortecimento elástico, pneumático ou hidráulico
Batentes finais variáveis
Trava de fim de curso
Easy2Combine



GPC

Diâmetro: 10 a 100 mm
Curso máx.: 200 mm
Mancal de deslizamento ou mancal esférico
Amortecimento: elástico
Opcional: Batentes finais variáveis

Atuadores tipo Garra



UPG

Dois dedos, pinça paralela
Com pistão magnético
Curso / haste: 2,5, 4, 6, 8, 10, 13, 16 mm
Massa de peça recomendada: 0,62, 0,7, 1,25, 2,1, 3,3, 5,4, 8,2 kg
Com efeito duplo
Opcional: Fechado sem pressão



Atuadores de Fole



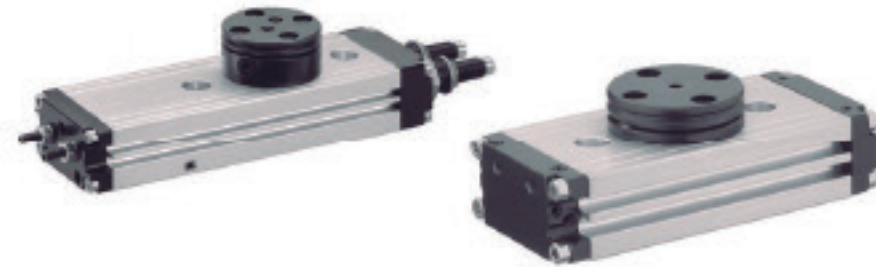
BCC
Atuadores de fole com conectores removíveis
Força máxima: 63.000 N
Curso máximo: 335 mm

BCR
Atuadores de fole com anel de montagem
Força máxima: 390.000 N
Curso máximo: 354 mm

BRB
Foles flexíveis giratórios
Força máxima: 8.200 N
Curso máximo: 100 mm

BCP
Atuadores de fole com conectores flangeados
Força máxima: 55.000 N
Curso máximo: 335 mm
Versões standard, resistentes ao calor e à corrosão

Atuadores Rotativos

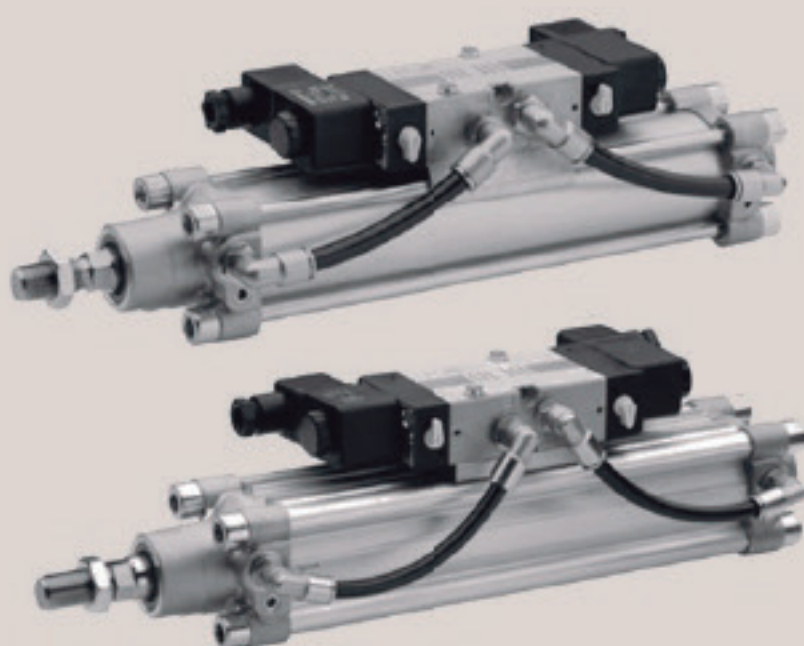


RAK
Torque: 0,15 a 147 Nm
Ângulo de rotação: 90 a 180°
Acionamento por palhetas giratórias
Amortecimento: elástico
Opcionais: Ajuste do ângulo de rotação e amortecedor hidráulico

RCM
Torque: 0,17 a 7 Nm
Ângulo de rotação: 90 a 180°
Pistão duplo com cremalheira
Amortecimento elástico ou hidráulico
Ângulo de rotação ajustável
Opcional: Posição intermediária integrada Easy2Combine

TRR
Torque: 5 a 111 Nm
Ângulo de rotação: 90 a 360°
Pistão duplo com cremalheira
Amortecimento pneumático regulável
Opcional: Ajuste do ângulo de rotação

Atuadores em Sistema Cilindro-Válvula



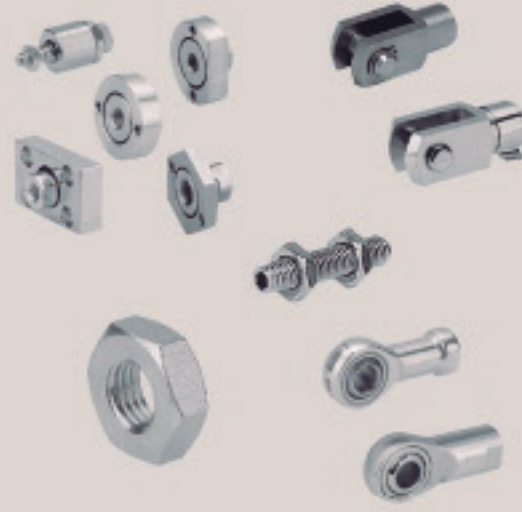
CVI
Segundo ISO 15552
Diâmetro: 32 a 125 mm
Curso máx.: 2800 mm
Unidade de trabalho verificada, montada por completo
Cilindros séries PRA e TRB
Opcionais: Para baixo atrito, MSS (Modular Sealing System), ATEX

Atuadores: Acessórios



Fixação de cilindro

Pinos, flanges, suportes, olhais, munhões, porcas



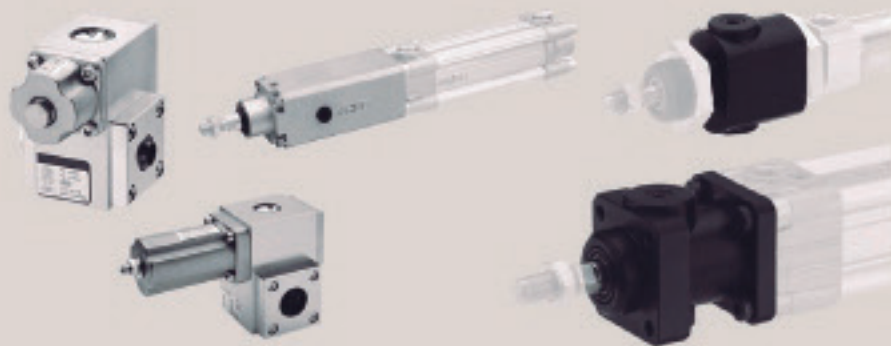
Acessórios para haste

Acoplamentos, garfos, olhais, extensões, porcas



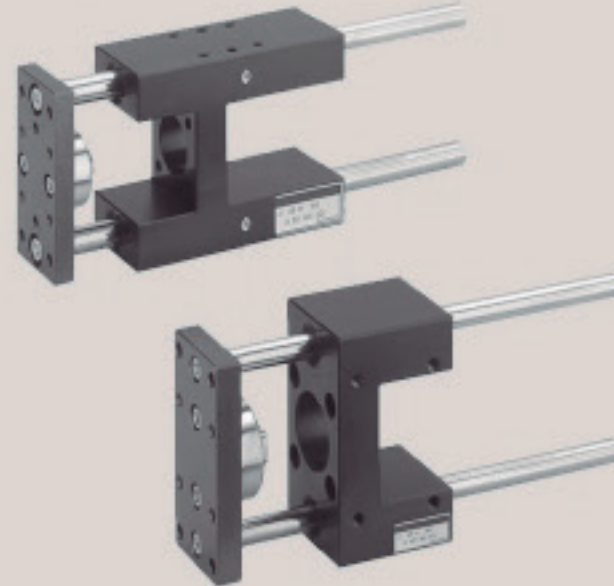
Sistemas modulares para haste

Para cilindros PRA, TRB e ITS



Unidades de bloqueio de haste

Para travamento e frenagem
Desbloqueio com ar comprimido



Guias

Guias para haste de cilindros com rolamento liso ou de esferas



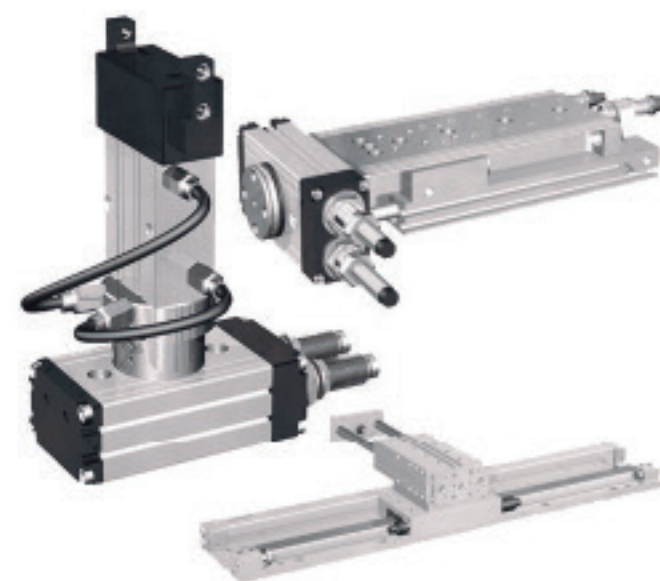
Amortecedores Hidráulicos

Amortecedores hidráulicos para cilindros e válvulas



Sensores magnéticos de proximidade

Diversos modelos de sensores para aplicação em cilindros



Interfaces e conexões para manipuladores

Tecnologia de montagem Easy2Combine



Sensores analógicos de posição

Sensores analógicos para medição contínua da posição do pistão do cilindro

Válvulas

Atuadores

Preparação de Ar

SPM - Smart
Pneumatics Monitor

Sensores e Medidores

Conexões e Acessórios
Pneumáticos

Conectores Elétricos

Tecnologia de
Vácuo

Sistemas Customizados
e Serviços

Preparação de Ar



AVENTICSTM

Unidades de manutenção de ar



AS1
 Vazão máxima: 1.000 l/min
 Conexão: G1/4"
 Largura construtiva: 43 mm
 Corpo de plástico
 Montagem modular: válvula reguladora de pressão, filtro, lubrificador, válvula de preenchimento, válvula de bloqueio



AS2
 Vazão máxima: 2.700 l/min
 Conexão: G1/4" e G3/8"
 Largura construtiva: 52 mm
 Corpo de plástico
 Montagem modular: válvula reguladora de pressão, filtro, lubrificador, válvula de preenchimento, válvula de bloqueio



AS3
 Vazão máxima: 5.200 l/min
 Conexão: G3/8" e G1/2"
 Largura construtiva: 63 mm
 Corpo de plástico
 Montagem modular: válvula reguladora de pressão, filtro, lubrificador, válvula de preenchimento, válvula de bloqueio



AS5
 Vazão máxima: 14.500 l/min
 Conexão: G3/4" e G1"
 Largura construtiva: 85 mm
 Corpo de plástico
 Montagem modular: válvula reguladora de pressão, filtro, lubrificador, válvula de preenchimento, válvula de bloqueio



NL1
 Vazão máxima: 1.000 l/min
 Conexão: G1/8" e G1/4"
 Largura construtiva: 40 mm
 Corpo de metal
 Montagem modular: válvula reguladora de pressão, filtro, lubrificador, válvula de preenchimento, válvula de bloqueio



NL2
 Vazão máxima: 2.000 l/min
 Conexão: G1/4" e G3/8"
 Largura construtiva: 48 mm
 Corpo de metal
 Montagem modular: válvula reguladora de pressão, filtro, lubrificador, válvula de preenchimento, válvula de bloqueio



NL4
 Vazão máxima: 6.900 l/min
 Conexão: G1/4" e G3/4"
 Largura construtiva: 70 mm
 Corpo de metal
 Montagem modular: válvula reguladora de pressão, filtro, lubrificador, válvula de preenchimento, válvula de bloqueio



NL6
 Vazão máxima: 15.000 l/min
 Conexão: G3/4" e G1"
 Largura construtiva: 100 mm
 Corpo de metal
 Montagem modular: válvula reguladora de pressão, filtro, lubrificador, válvula de preenchimento, válvula de bloqueio

Válvulas

Atuadores

Preparação de Ar

SPM - Smart
Pneumáticos Monitor

Sensores e Medidores

Conexões e Acessórios
Pneumáticos

Conectores Elétricos

Tecnologia de
Vácuo

Sistemas Customizados
e Serviços



Unidades de manutenção de ar



MU1

Vazão máxima: 50.000 l/min
 Conexão: G1/4" e G2"
 Largura construtiva: 43 a 160 mm



PR1

Válvula de regulação de pressão de precisão
 Vazão máxima: 6.500 l/min
 Conexão: G1/4" e G1/2"
 Largura construtiva: 58 a 82 mm
 Corpo de metal

PR2

Válvula de regulação de pressão de precisão
 Vazão máxima: 2.000 l/min
 Conexão: G1/4"
 Largura construtiva: 50 a 58 mm
 Corpo de plástico



MH1

Vazão máxima: 3.000 l/min
 Conexão: G1/4" e G1/2" (opcional NPT)
 Largura construtiva: 36 a 64 mm
 Corpo de aço inoxidável
 Resistente à corrosão, à prova de ácido



CR1-OX

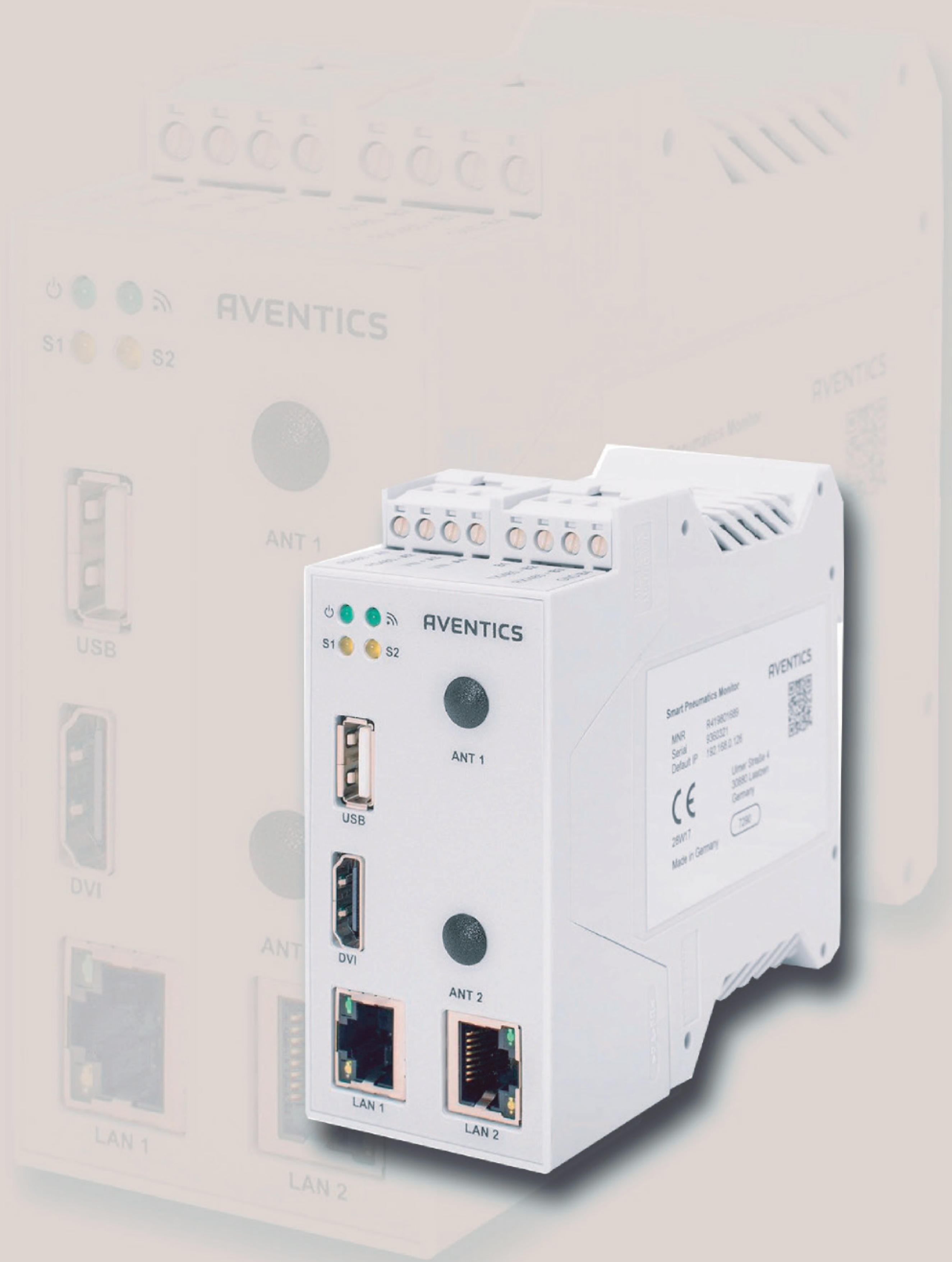
Apropriado para oxigênio e gases
 medicinais
 Vazão máxima: 250 l/min
 Válvula de membrana
 Cartucho com corpo principal em
 alumínio



Manômetros PG1

Diversos modelos e faixas de pressão

SPM – Smart Pneumatics Monitor



AVENTICSTM

SPM – Smart Pneumatics Monitor



SPM – Smart Pneumatics Monitor

- Coleta de dados local
- Análise de dados independente do controle da máquina
- Módulos de análise pré-instalados para monitoramento de condições e análises de eficiência de energia
- Criação simples de análises individuais
- Suporte de interfaces de comunicação relevantes para IoT

Válvulas

Atuadores

Preparação de Ar

SPM - Smart Pneumatics Monitor

Sensores e Medidores

Conexões e Acessórios Pneumáticos

Conectores Elétricos

Tecnologia de Vácuo

Sistemas Customizados e Serviços

Sensores e Medidores



AVENTICSTM



Sensores e Medidores

AVENTICS™

Sensores de Posição e de Proximidade



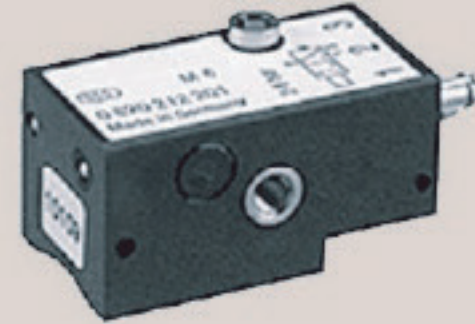
Sensores magnéticos de proximidade

Diversos modelos de sensores para aplicação em cilindros



Sensores analógicos de posição

Sensores analógicos para medição contínua da posição do pistão do cilindro



Sensores pneumáticos de proximidade SP1

Pressão de operação: 2 a 6 bar
Fluxo nominal: 40 l/min



Sensores indutivos de proximidade IN1

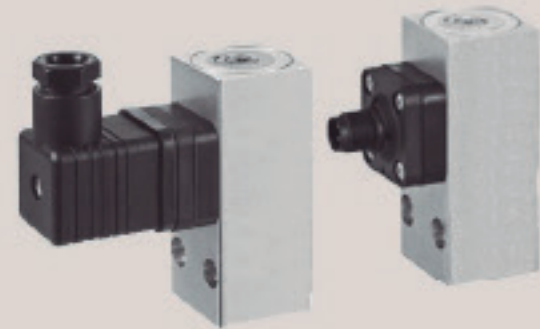
Tensão de operação: 10 a 30 V DC
Para unidade de bloqueio LU6

Medidores e Sensores de Pressão (Pressostatos e Fluxostatos)



Sensores de pressão eletro-eletrônicos PE

Pressão de comutação: 1 a 16 bar
Sinal de saída: PNP, NPN, Push-pull
Conexão elétrica: M12x1 (5 pinos) ou M8x1 (4 pinos)
Opcional: IO-Link



Sensores de pressão eletro-mecânicos PM1

Pressão de comutação: 0,9 a 16 bar
Conexão elétrica: M12x1



AF2

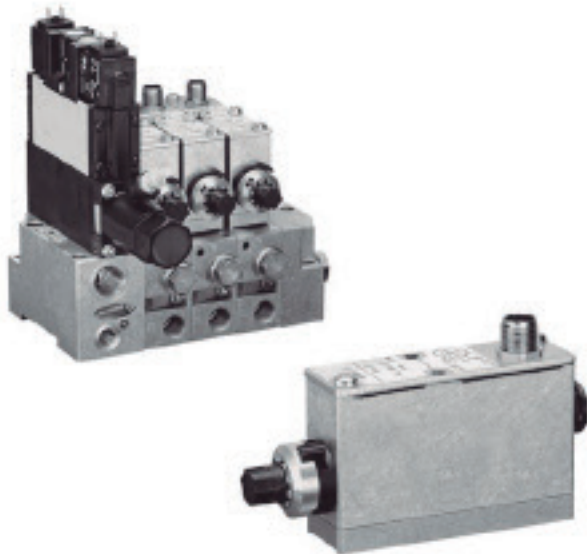
Princípio de medição de fluxo: calorimétrico
Faixas de medições: de 5 a 6490 l/min
Comunicação: IO-Link, Ethernet
Sinais: saídas analógicas, digitais, saídas de frequência, saídas de pulso
Conexões elétricas: M12x1 5pinos (IO-Link), M12x1 8pinos (Ethernet)



Sensores de fluxo 553-001

Fluxo máximo: 250 a 1000 l/min
Princípio de diafragma
Conexão elétrica: M12x1

Sensores de Posição de Peças e Medidores de Velocidade/tempo



Monitoramento de posição pneumático

Bloco de teste MS01
Pressão de operação: 4 a 10 bar



CAT

Instrumento de medição para ajuste do amortecimento de fim de curso do cilindro
Faixa de medição: 0,2 a 2 m/s



VTM

Tacômetro / Cronômetro
Faixa de medição: 0,1 ... 9,99 m/s
Faixa de medição: 0,001 ... 59,9 s

Válvulas

Atuadores

Preparação de Ar

SPM - Smart Pneumatics Monitor

Sensores e Medidores

Conexões e Acessórios Pneumáticos

Conectores Elétricos

Tecnologia de Vácuo

Sistemas Customizados e Serviços

Conexões e Acessórios Pneumáticos



AVENTICS™

Conexões e Acessórios Pneumáticos



Conexões de engate rápido, tipo push-in, QR
 Variados modelos e opções:
 Em plástico ou aço
 Versões standard e mini
 Versões métricas
 Opções em aço inox e resistente ao calor



Tubos plásticos TU
 Diâmetro: 3 a 26,8 mm
 Material: poliuretano padrão, poliuretano para indústria alimentícia, poliuretano antiestático, poliuretano FlameX, poliuretano elástico, poliamida padrão, PTFE padrão, polietileno padrão, poliéster-poliuretano.
 Diversas opções de cores
 Acessórios: terminais, cliques, espaçadores, abraçadeiras, uniões, conectores, cortadores



Conexões com porca NU
 Variados modelos e opções:
 Em plástico ou aço



Elementos roscados e acessórios
 Conexões roscadas, distribuidores e réguas de distribuição, vedações e conexões de mangueira



Acoplamentos CP
 Opções: encaixe simples ou duplo, com luva deslizante ou botão, acoplamento múltiplo



Juntas Rotativas
 Número de linhas: 1 ou 2



Pistolas de ar comprimido
 Opcionais: pulverizador de segurança, pulverizador economizador de ar, tubo de extensão



Silenciadores S11
 Material: bronze sintetizado, aço inoxidável, rede metálica, polietileno, alumínio

Válvulas

Atuadores

Preparação de Ar

SPM - Smart Pneumatics Monitor

Sensores e Medidores

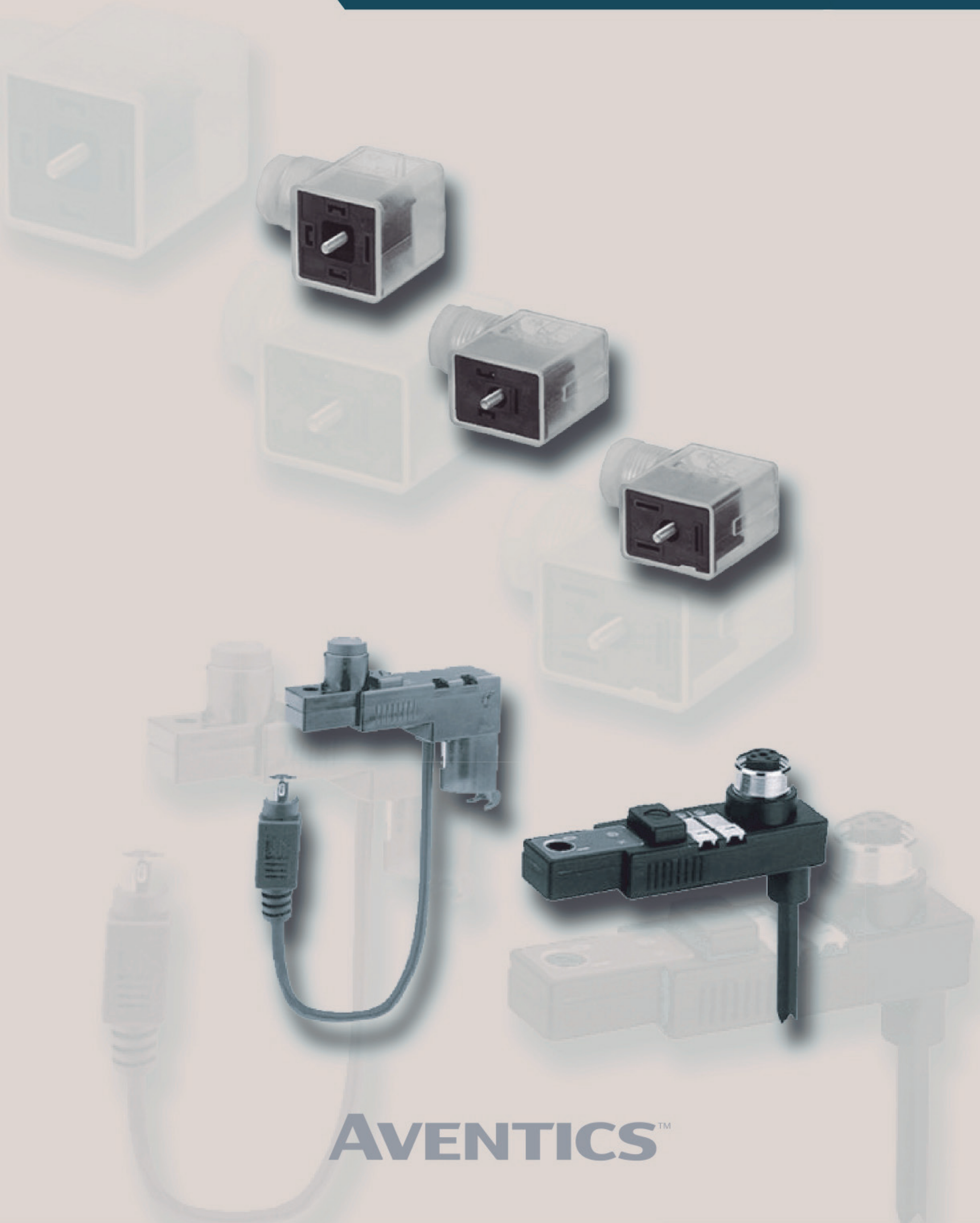
Conexões e Acessórios Pneumáticos

Conectores Elétricos

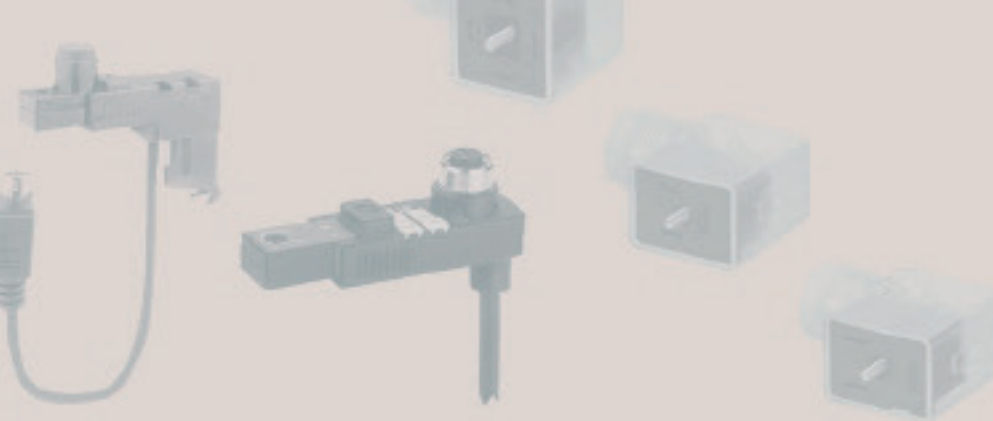
Tecnologia de Vácuo

Sistemas Customizados e Serviços

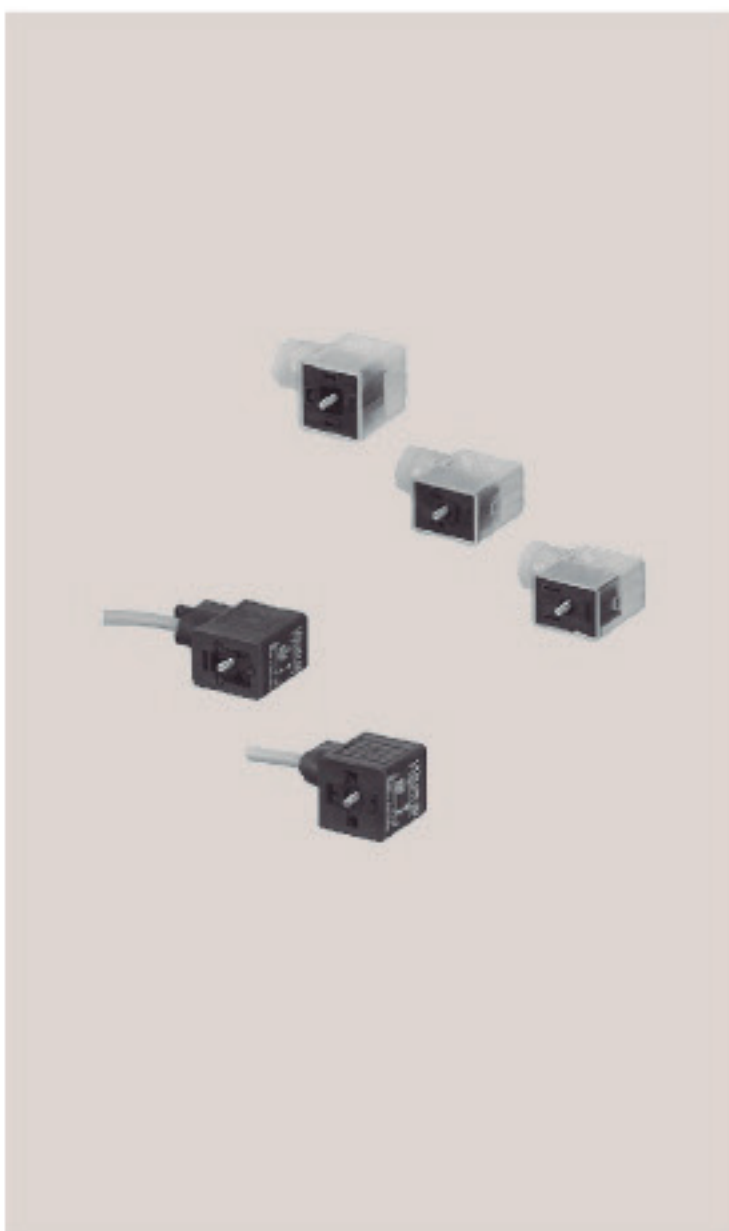
Conectores Eléctricos



AVENTICS™



Conectores Eléctricos



Conectores eléctricos para válvulas CON-VP
 Formas: A EN 175301-803; B ISO 6952 e B industrial; C ISO 15217 e C industrial
 Com ou sem LED
 Com ou sem cabo



Conectores eléctricos redondos CON-RD
 Tamanho: M8x1, M12x1, M23 ou 7/8"
 Com ou sem cabo



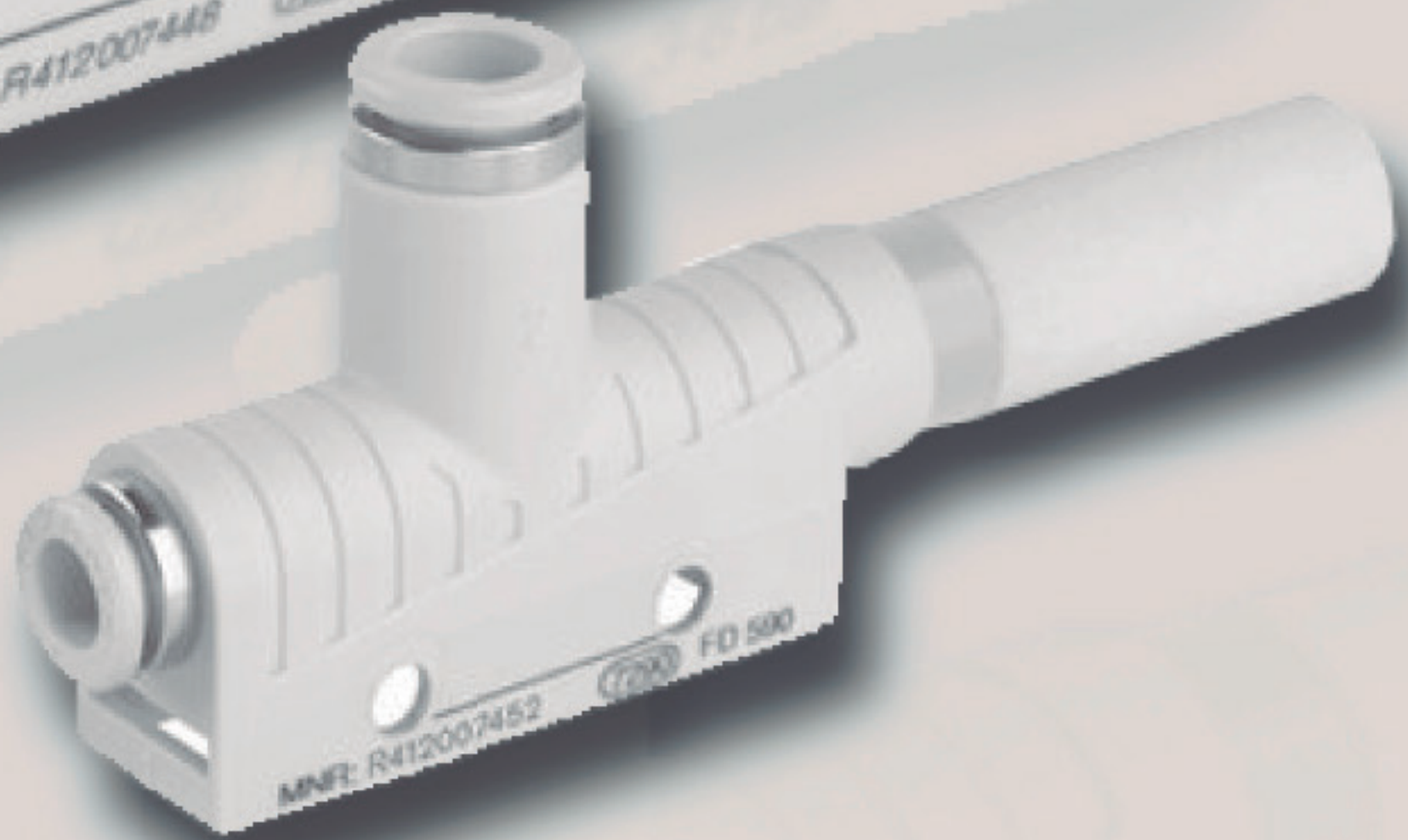
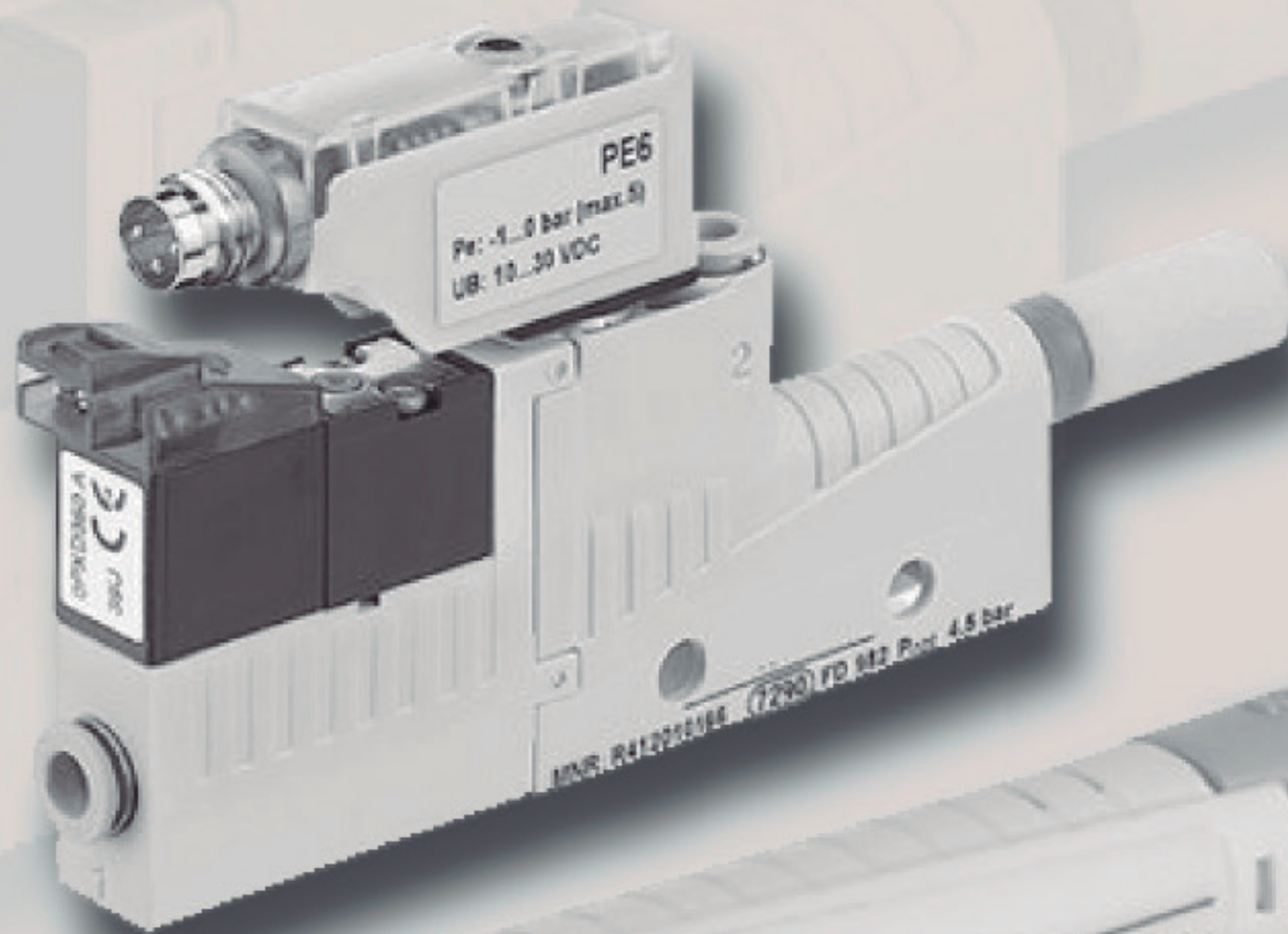
Conectores multipolos CON-MP
 Comando de sistema de válvulas, conector D-Sub, conector C/2
 Com ou sem cabo



Pontes de contato CON-CB
 Pontes de contato para adaptação de válvulas de acionamento eléctrico com formato de conexão de encaixe C
 Especialmente adequado para a série CD01-PA, 579/589

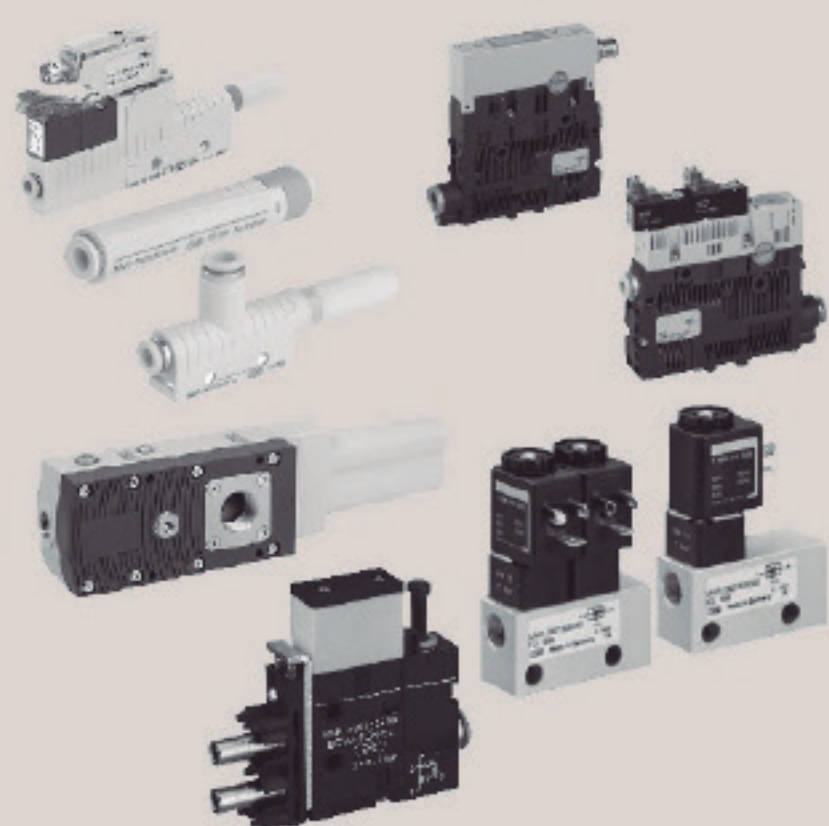
- Válvulas
- Atuadores
- Preparação de Ar
- SPM - Smart Pneumatics Monitor
- Sensores e Medidores
- Conexões e Acessórios Pneumáticos
- Conectores Eléctricos
- Tecnologia de Vácuo
- Sistemas Customizados e Serviços

Tecnologia de Vácuo



AVENTICSTM

Tecnologia de Vácuo



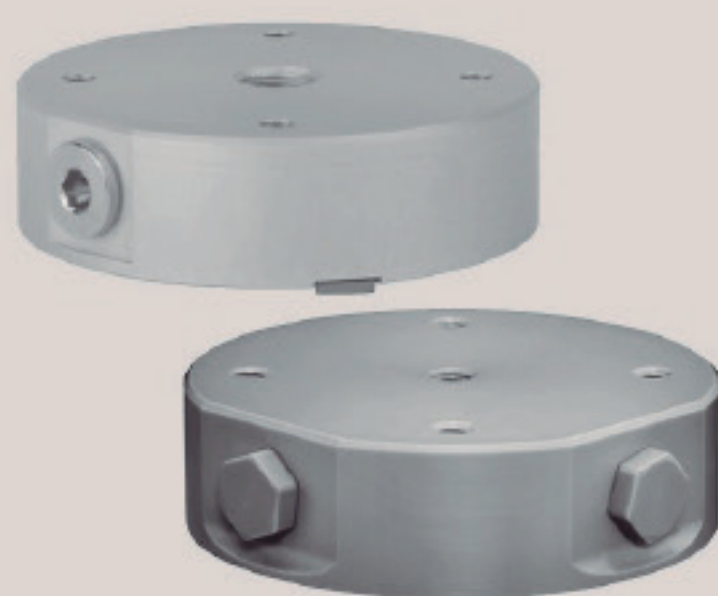
Geradores de vácuo

Comando elétrico ou pneumático



Ventosas

Modelos: de fole, plana e oval
Rosca interna e externa
Opcional: resistente ao calor



Sistemas de transporte sem contato NCT

Levantamento e movimento sem contato de objetos e peças de trabalho de até 1 kg
Adequado a produtos alimentícios

Válvulas

Atuadores

Preparação de Ar

SPM - Smart
Pneumatics Monitor

Sensores e Medidores

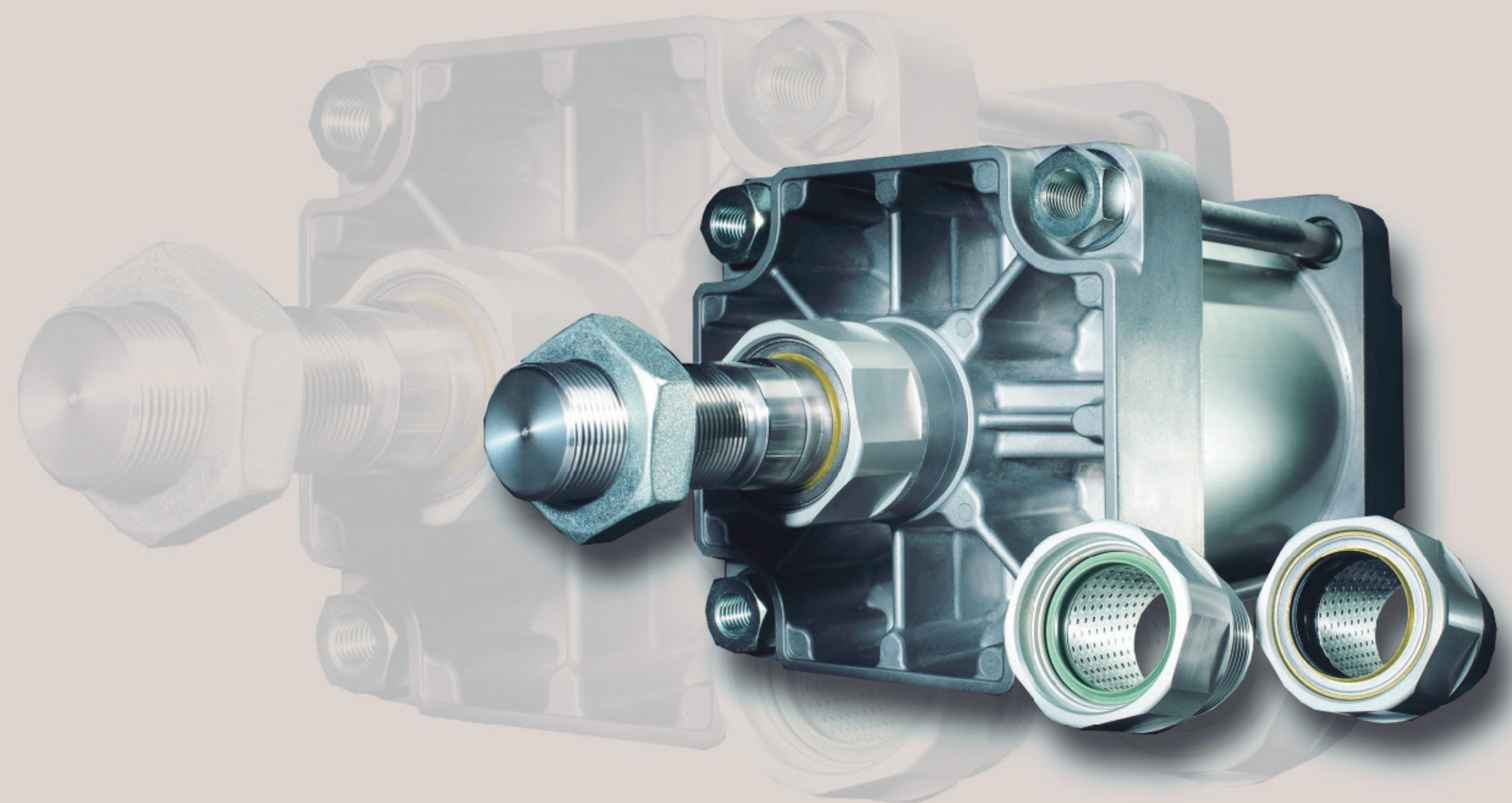
Conexões e Acessórios
Pneumáticos

Conectores Elétricos

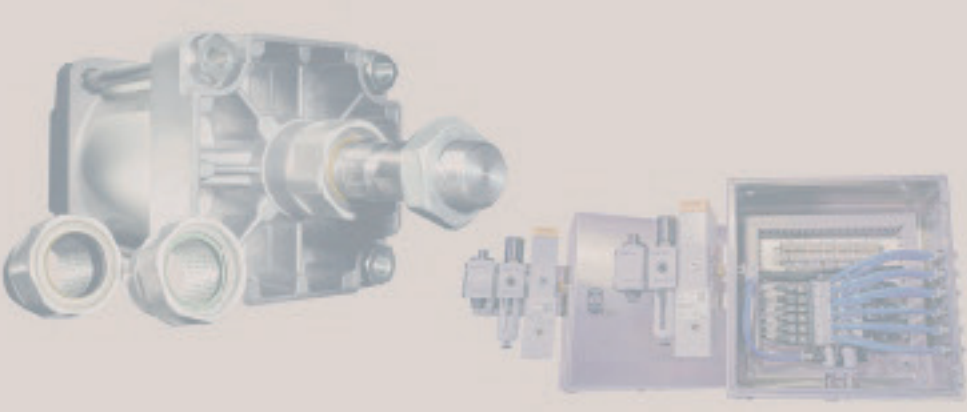
Tecnologia de
Vácuo

Sistemas Customizados
e Serviços

Sistemas Customizados e Serviços



AVENTICSTM



Sistemas Customizados e Serviços



Painéis Pneumáticos e Eletropneumáticos

Projeto e montagem de painéis pneumáticos e eletropneumáticos
Execução própria ou conforme desenho do cliente
Montagem em caixas fechadas ou placas de montagem
Tubulação em plástico ou metálica, conforme demanda
Testes de estanqueidade e de função de acordo com determinação do cliente



Cilindros Especiais

Projeto e fabricação de atuadores especiais
Alterações em cilindros padrão ou projetos totalmente novos
Conforme demanda do cliente e mediante viabilidade da relação tamanho x quantidade



Service

Consertos e reparos em produtos Aventics em fábrica
Instalações e retrofiting
Start up e comissionamento de sistemas Aventics em campo

Válvulas

Atuadores

Preparação de Ar

SPM - Smart
Pneumatics Monitor

Sensores e Medidores

Conexões e Acessórios
Pneumáticos

Conectores Elétricos

Tecnologia de
Vácuo

Sistemas Customizados
e Serviços

A Aventics possui uma linha
completa de SOLUÇÕES para
a sua NECESSIDADE!



EMERSON™

AVENTICS™
Distribuidor

WhatsApp:

71 98810-4025

Telefone:

71 3503-5919

Email:

comercial@techsale.com.br

Rua Estrela do Mar, 736, Quadra 02, Lote 05,
Loteamento Portal Norte Center,
Lauro de Freitas, Bahia.
CEP: 42.710-570

Parceiro Distribuidor

TECHSALE